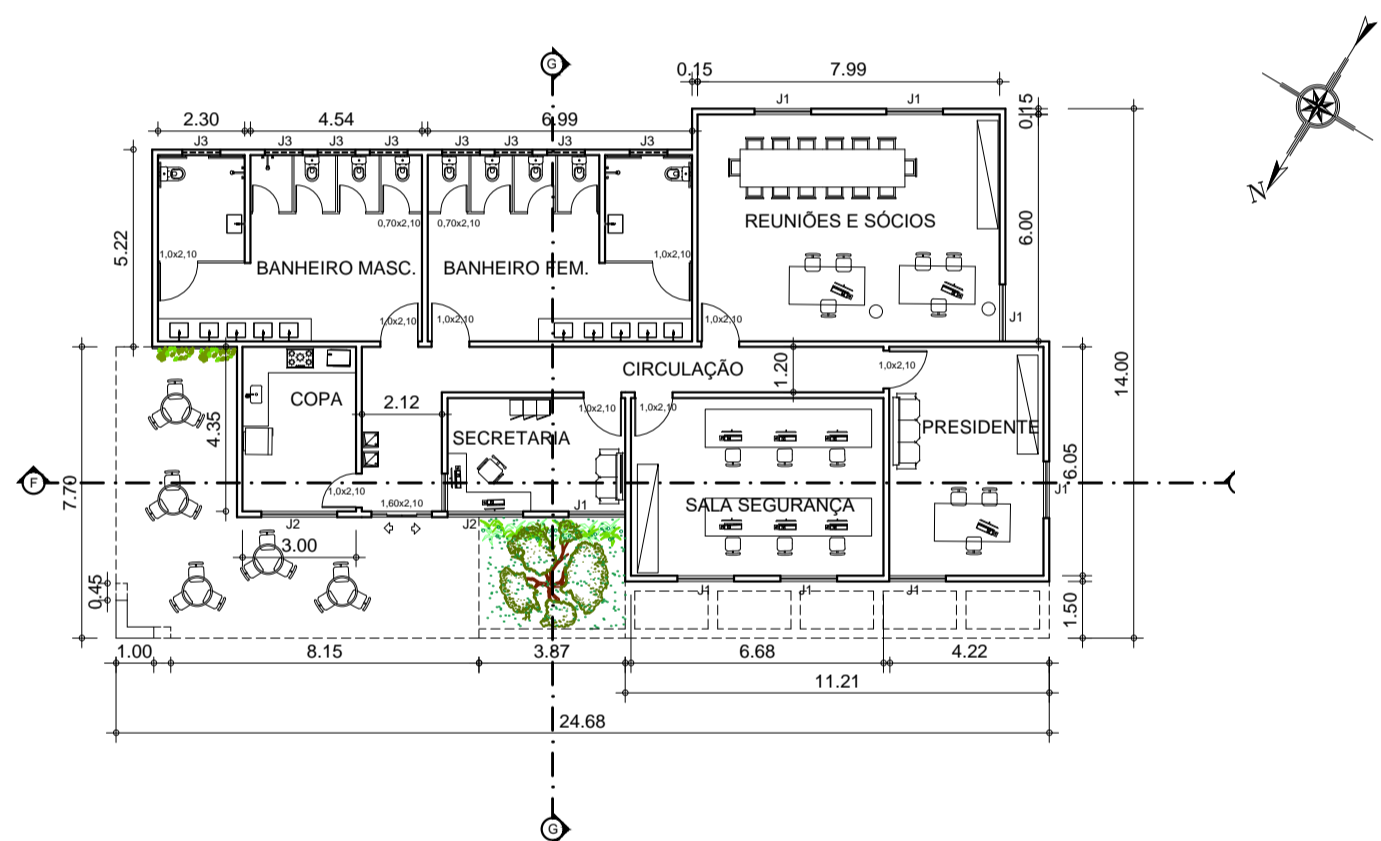
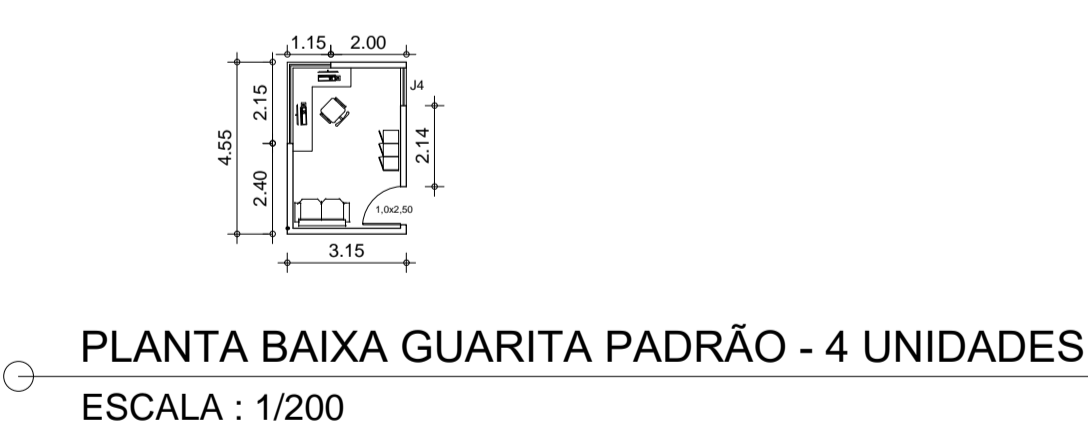




CENTRO DE TREINAMENTO PROFISSIONAL E FORMAÇÃO DE ATLETAS DO FEC



PLANTA BAIXA ADMINISTRAÇÃO
ESCALA : 1/200

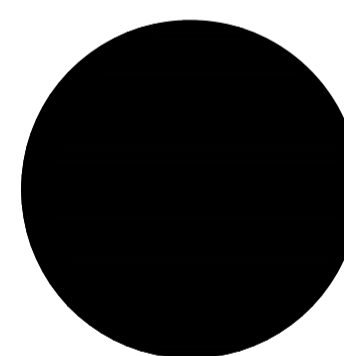


PLANTA BAIXA GUARITA PADRÃO - 4 UNIDADES
ESCALA : 1/200

QUADRO DE ESQUADRIAS	
JANELAS	
J1=	1,50x2,00x1,10 (ABRIR)
J2=	2,00x2,00x1,10 (ABRIR)
J3=	1,00x0,80x1,70 (BÁSCULA)
J4=	1,00x1,00x1,10 (ABRIR)
J5=	1,50x1,00x1,70 (BÁSCULA)
OBS: AS COTAS E MEDIDAS ESTÃO EM METROS.	

► O bloco administrativo encontra-se no platô nível 826,00, nessa edificação será resolvida todos os assuntos formais do clube. Entre seus ambientes estão, copa, banheiros, secretaria, sala de segurança, sala de reuniões e sócios, e sala do presidente, além de uma pequena varanda de descanso.

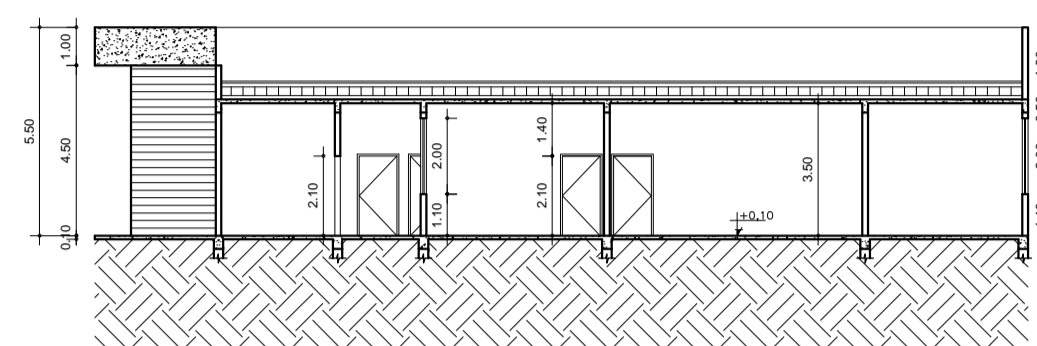
► A cor sensação do setor administrativo é a preta. Por se tratar de um bloco onde a parte empresarial acontece, a cor citada transmite formalidade, profissionalismo e elegância, fazendo com que o ambiente ganhe a importância que merece.



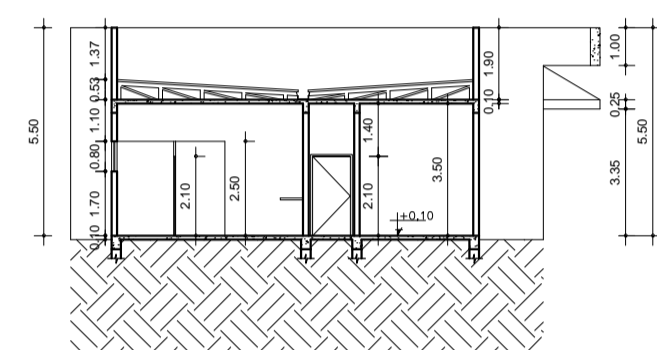
► Para maior segurança e controle de entrada e saída de pessoas no CT, foram instaladas quatro unidades de guarita nos acessos do terreno. Outra edificação representada ao lado, é o depósito de material esportivo e limpeza, que dá suporte para atividades do clube.



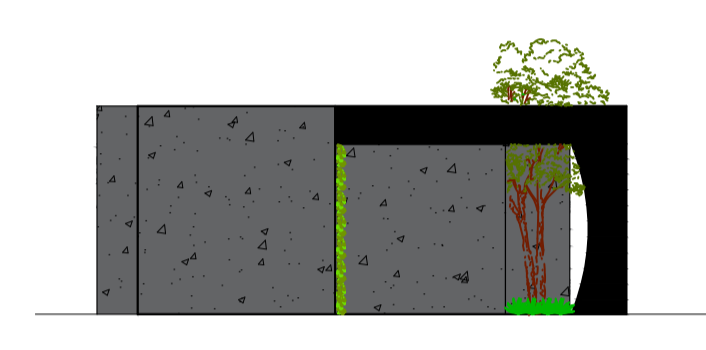
► Além do bloco administrativo, está sendo mostrado nesta prancha as quadras esportivas e suas respectivas arquibancadas, as mesmas se encontram no platô nível 823,00. Essas quadras podem ser usadas pela população, como forma de promover o esporte das crianças e jovens do bairro.



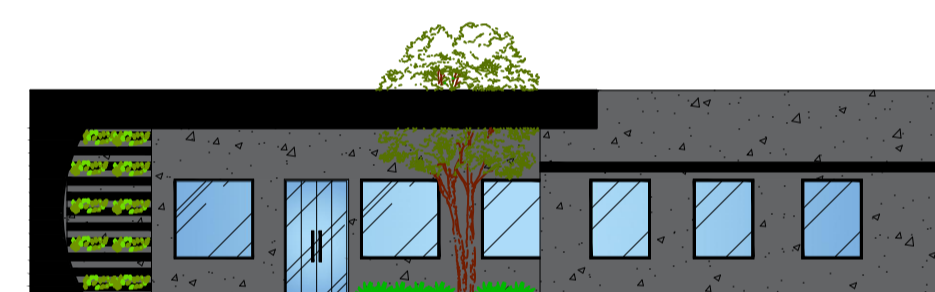
CORTE LONGITUDINAL FF
ESCALA : 1/200



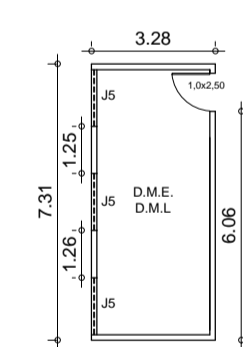
CORTE TRANSVERSAL GG
ESCALA : 1/200



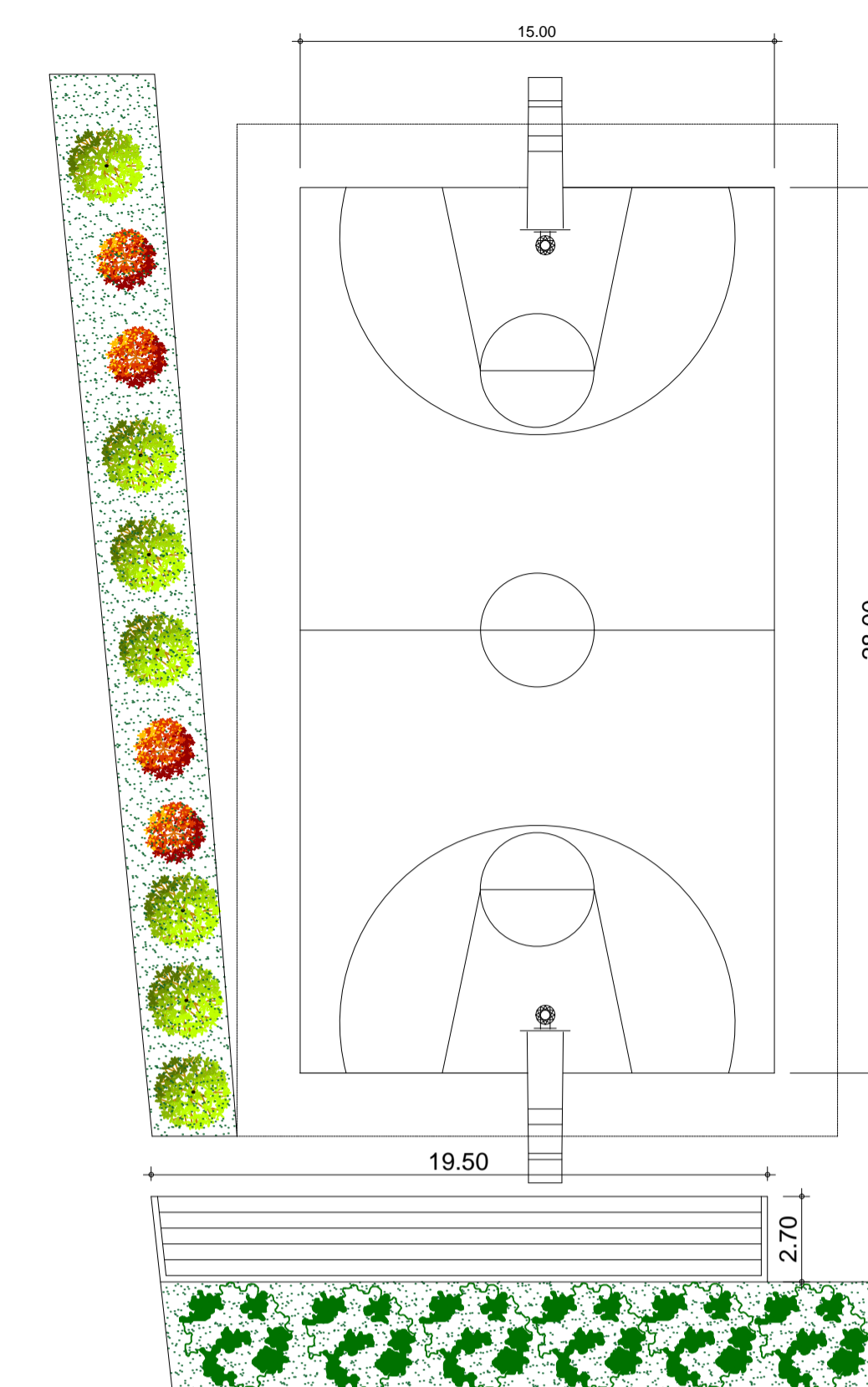
FACHADA LATERAL DIREITA
ESCALA : 1/200



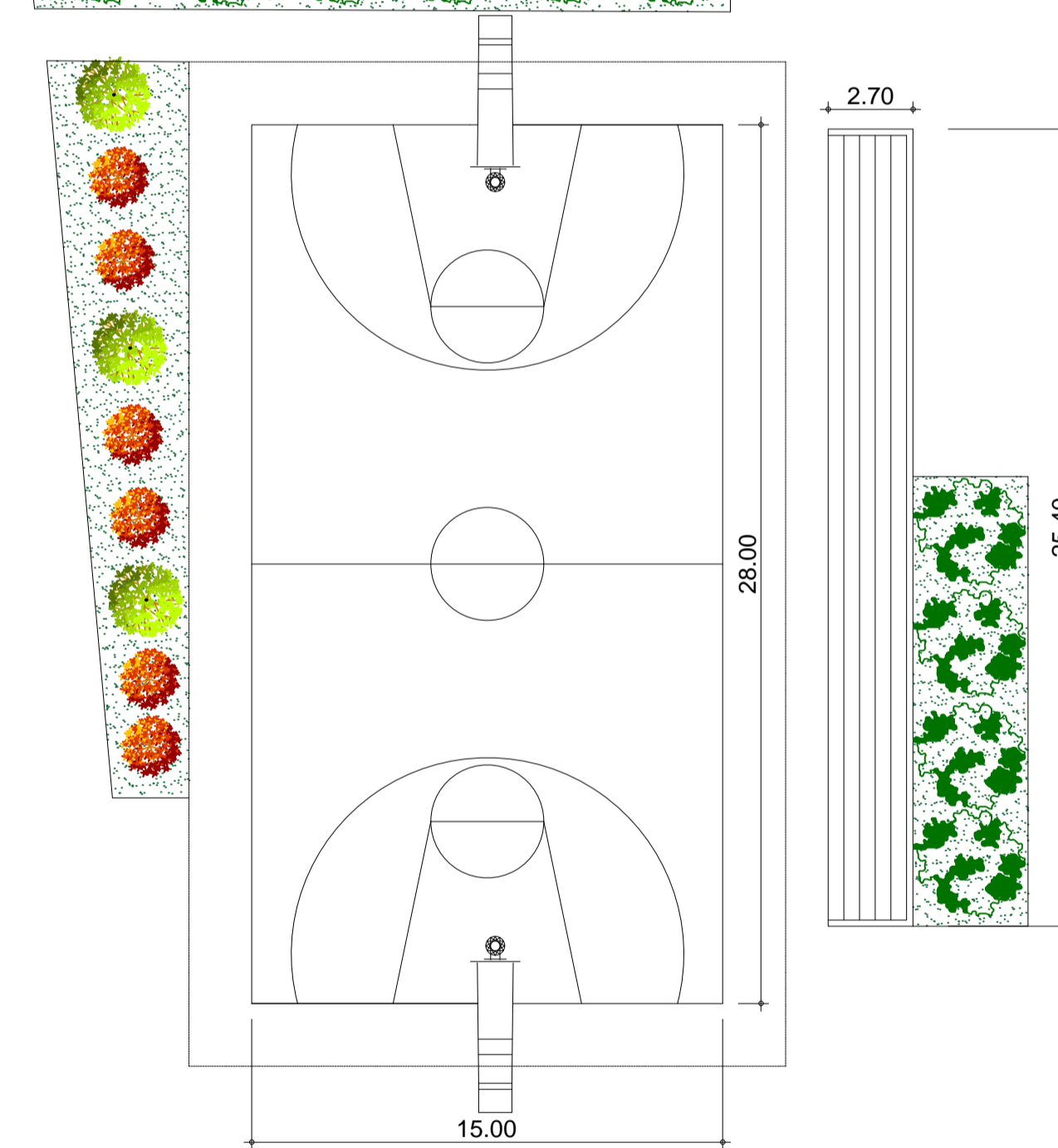
FACHADA PRINCIPAL
ESCALA : 1/200



PLANTA BAIXA D.M.E PADRÃO - 2 UNIDADES
ESCALA : 1/200



PLANTA BAIXA QUADRAS ESPORTIVAS
ESCALA : 1/200



► O projeto do Centro de Treinamento do Formiga Esporte Clube possui características únicas, vários estudos foram feitos para que a melhor solução fosse elaborada. Com esse complexo o FEC passará a contar com uma ótima estrutura para treinamentos de seus atletas, e ainda proporcionar um importante projeto social na cidade e região, proporcionando a crianças e jovens, lazer, educação, esporte e alimentação.

ALUNO: TARCÍSIO ALVES PACHECO DA SILVEIRA
ORIENTADOR: CLÉSIO BARBOSA LEMOS JUNIOR
ARQUITETURA E URBANISMO 2017
CENTRO UNIVERSITÁRIO DE FORMIGA - UNIFOR MG